

Elektromagnet. Entkupplungsgleis Electromagnetic uncoupling track

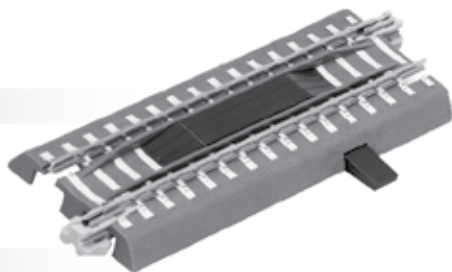
TILLIG BAHN

Art.-Nr. 83801 • 83802

Art.-no. 83801 • 83802

TECHNISCHE ANGABEN

Betriebsspannung 14...16 V ~ (AC)



EINSATZ UND ANWENDUNG

Das Entkupplungsgleis für das Bettungsgleis ist mit einer festen Bettung aus ABS versehen. In dieser Bettung ist auch der elektrische Antrieb untergebracht. Vorgesehen ist das Gleisstück für die Verwendung im Bettungsgleissystem. Mit dem Modellgleis kann es prinzipiell auch verwendet werden, wenn für die anschließenden Modellgleisstücke ein entsprechender Höhenausgleich gewährleistet ist, so dass die Gleislage eben bleibt.

Das Entkupplungsgleis arbeitet mit einem motorischen Antrieb. Dadurch ergibt sich der Vorteil, dass das Gerät weitgehend gegen Überlastung durch Wärmeentwicklung geschützt ist. Allerdings unterliegen bewegende Teile auch einem Verschleiß. Das bedeutet, dass beim festen Aufbau in einer Anlage darauf geachtet werden sollte, die Grundplatte so auszusparen, dass der Zugang zum Antrieb von unten für den Austausch des Motors möglich ist, ohne das Gleisstück auszubauen.

Für den Handbetrieb ist ein Drucktaster aus der Bettung herausgeführt. Wird dieser niedergedrückt, wird die Entkuppplerbohle unabhängig von einer elektrischen Betätigung angehoben.

TILLIG Modellbahnen GmbH

Promenade 1, 01855 Sebnitz

Tel.: +49 (0)35971 / 903-45 • Fax: +49 (0)35971 / 903-19

Service-Hotline: unsere aktuellen Hotline-Zeiten finden

Sie unter: / you can find our current hotline times at:

www.tillig.com

Technische Änderungen vorbehalten!
Bei Reklamationen wenden Sie sich bitte an
Ihren Fachhändler.

Subject to technical changes!
Please contact your dealer if you have any
complaints.



Nicht geeignet für Kinder unter 14 Jahren wegen abnehmbarer und verschluckbarer Kleinteile und Verletzungsgefahr durch funktionsbedingte scharfe Ecken und Kanten.
Not suitable for children under 14 years due to danger of swallowing removable small parts and risk of injury on account of unavoidable sharp corners and edges.



Dieses Produkt darf am Ende seiner Nutzungsdauer nicht über den normalen Hausmüll entsorgt werden, sondern muss an einem Sammelpunkt für das Recycling von elektrischen und elektronischen Geräten abgegeben werden. Bitte fragen Sie bei Ihrem Händler oder der Gemeindeverwaltung nach der zuständigen Entsorgungsstelle.
When this product comes to the end of its useful life, you may not dispose of it in the ordinary domestic waste but must take it to your local collection point for recycling electrical and electronic equipment. If you don't know the location of your nearest disposal centre please ask your retailer or the local council office.

www.tillig.com

368474 / 01.02.2017

www.facebook.com/tilligbahn

Elektromagnet. Entkupplungsgleis Electromagnetic uncoupling track

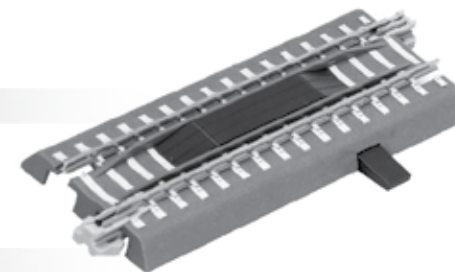
TILLIG BAHN

Art.-Nr. 83801 • 83802

Art.-no. 83801 • 83802

TECHNISCHE ANGABEN

Betriebsspannung 14...16 V ~ (AC)



EINSATZ UND ANWENDUNG

Das Entkupplungsgleis für das Bettungsgleis ist mit einer festen Bettung aus ABS versehen. In dieser Bettung ist auch der elektrische Antrieb untergebracht. Vorgesehen ist das Gleisstück für die Verwendung im Bettungsgleissystem. Mit dem Modellgleis kann es prinzipiell auch verwendet werden, wenn für die anschließenden Modellgleisstücke ein entsprechender Höhenausgleich gewährleistet ist, so dass die Gleislage eben bleibt.

Das Entkupplungsgleis arbeitet mit einem motorischen Antrieb. Dadurch ergibt sich der Vorteil, dass das Gerät weitgehend gegen Überlastung durch Wärmeentwicklung geschützt ist. Allerdings unterliegen bewegende Teile auch einem Verschleiß. Das bedeutet, dass beim festen Aufbau in einer Anlage darauf geachtet werden sollte, die Grundplatte so auszusparen, dass der Zugang zum Antrieb von unten für den Austausch des Motors möglich ist, ohne das Gleisstück auszubauen.

Für den Handbetrieb ist ein Drucktaster aus der Bettung herausgeführt. Wird dieser niedergedrückt, wird die Entkuppplerbohle unabhängig von einer elektrischen Betätigung angehoben.

TILLIG Modellbahnen GmbH

Promenade 1, 01855 Sebnitz

Tel.: +49 (0)35971 / 903-45 • Fax: +49 (0)35971 / 903-19

Service-Hotline: unsere aktuellen Hotline-Zeiten finden

Sie unter: / you can find our current hotline times at:

www.tillig.com

Technische Änderungen vorbehalten!
Bei Reklamationen wenden Sie sich bitte an
Ihren Fachhändler.

Subject to technical changes!
Please contact your dealer if you have any
complaints.



Nicht geeignet für Kinder unter 14 Jahren wegen abnehmbarer und verschluckbarer Kleinteile und Verletzungsgefahr durch funktionsbedingte scharfe Ecken und Kanten.
Not suitable for children under 14 years due to danger of swallowing removable small parts and risk of injury on account of unavoidable sharp corners and edges.



Dieses Produkt darf am Ende seiner Nutzungsdauer nicht über den normalen Hausmüll entsorgt werden, sondern muss an einem Sammelpunkt für das Recycling von elektrischen und elektronischen Geräten abgegeben werden. Bitte fragen Sie bei Ihrem Händler oder der Gemeindeverwaltung nach der zuständigen Entsorgungsstelle.
When this product comes to the end of its useful life, you may not dispose of it in the ordinary domestic waste but must take it to your local collection point for recycling electrical and electronic equipment. If you don't know the location of your nearest disposal centre please ask your retailer or the local council office.

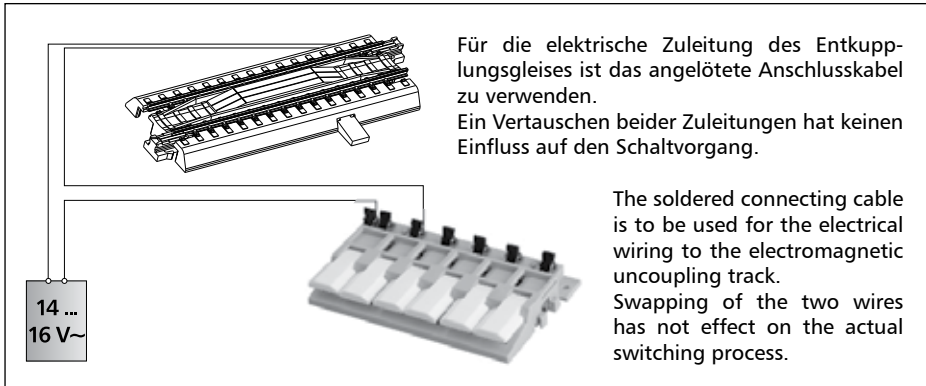
www.tillig.com

368474 / 01.02.2017

www.facebook.com/tilligbahn

ANSCHLUSS

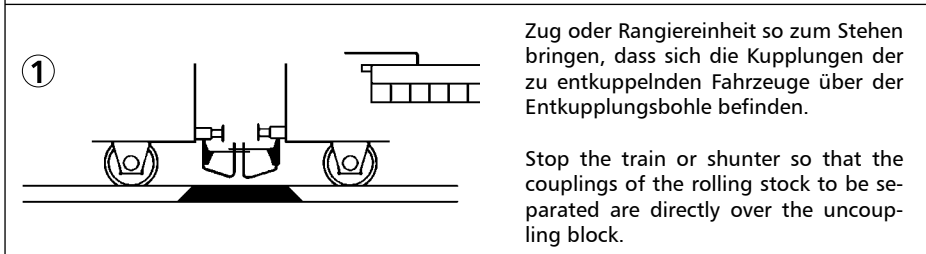
Das Entkupplungsgleis kann an der Zubehörspannung der Modellbahnanlage (14 ... 16 V ~) angeschlossen werden. Die Betätigung sollte mit einem Moment-taster (z.B. Tastenpult Art.-Nr. 08211) erfolgen. Der Betrieb mit Gleichspannung (max. 14 V) ist ebenfalls möglich, wenn die Polung beachtet wird.



Für die elektrische Zuleitung des Entkupplungsgleises ist das angelötete Anschlusskabel zu verwenden.
 Ein Vertauschen beider Zuleitungen hat keinen Einfluss auf den Schaltvorgang.

The soldered connecting cable is to be used for the electrical wiring to the electromagnetic uncoupling track.
 Swapping of the two wires has not effect on the actual switching process.

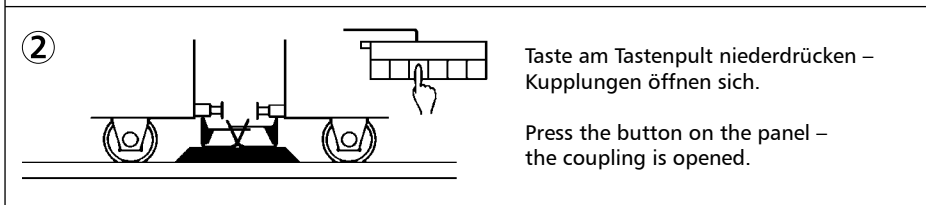
①



Zug oder Rangiereinheit so zum Stehen bringen, dass sich die Kupplungen der zu entkuppelnden Fahrzeuge über der Entkupplungsbohle befinden.

Stop the train or shunter so that the couplings of the rolling stock to be separated are directly over the uncoupling block.

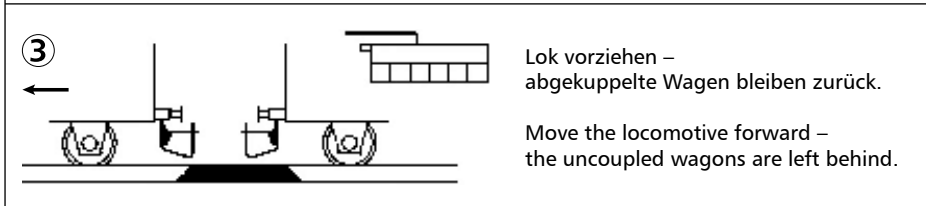
②



Taste am Tastenpult niederdrücken – Kupplungen öffnen sich.

Press the button on the panel – the coupling is opened.

③

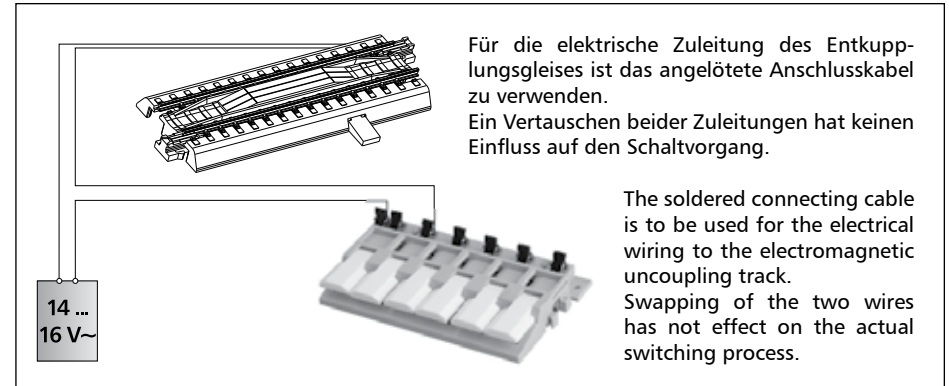


Lok vorziehen – abgekuppelte Wagen bleiben zurück.

Move the locomotive forward – the uncoupled wagons are left behind.

ANSCHLUSS

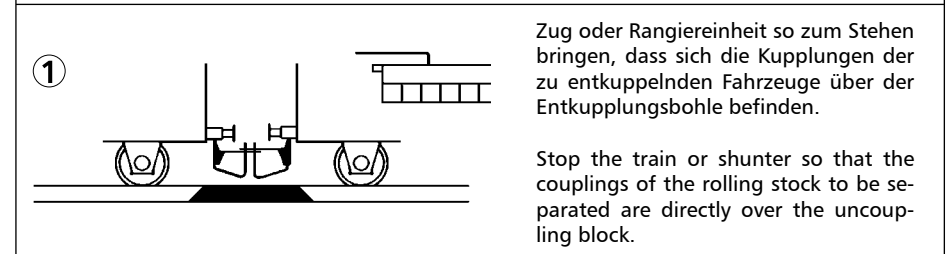
Das Entkupplungsgleis kann an der Zubehörspannung der Modellbahnanlage (14 ... 16 V ~) angeschlossen werden. Die Betätigung sollte mit einem Moment-taster (z.B. Tastenpult Art.-Nr. 08211) erfolgen. Der Betrieb mit Gleichspannung (max. 14 V) ist ebenfalls möglich, wenn die Polung beachtet wird.



Für die elektrische Zuleitung des Entkupplungsgleises ist das angelötete Anschlusskabel zu verwenden.
 Ein Vertauschen beider Zuleitungen hat keinen Einfluss auf den Schaltvorgang.

The soldered connecting cable is to be used for the electrical wiring to the electromagnetic uncoupling track.
 Swapping of the two wires has not effect on the actual switching process.

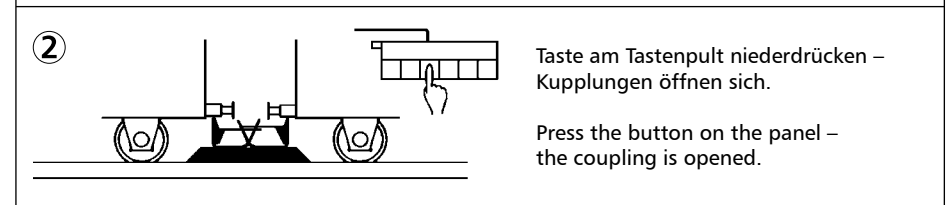
①



Zug oder Rangiereinheit so zum Stehen bringen, dass sich die Kupplungen der zu entkuppelnden Fahrzeuge über der Entkupplungsbohle befinden.

Stop the train or shunter so that the couplings of the rolling stock to be separated are directly over the uncoupling block.

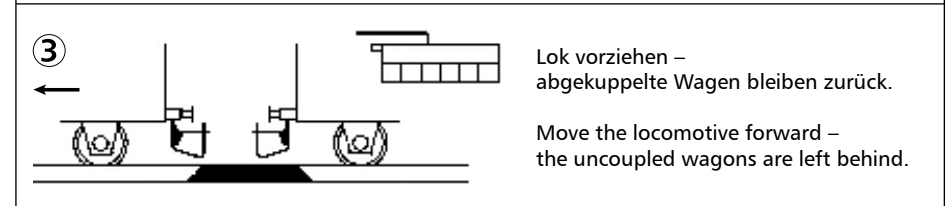
②



Taste am Tastenpult niederdrücken – Kupplungen öffnen sich.

Press the button on the panel – the coupling is opened.

③



Lok vorziehen – abgekuppelte Wagen bleiben zurück.

Move the locomotive forward – the uncoupled wagons are left behind.